

# 研修会のお知らせ

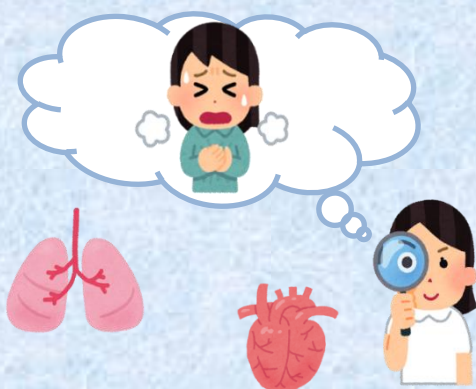
**テーマ：新人ナースのフィジカルアセスメント  
～現場で役立てよう！すぐに使えるアセスメントと報告～**

日時：令和4年12月17日（土）  
13:30～15:30（受付 13:00～）

会場：茅ヶ崎市立病院会議室

◆講師 **水野洋子氏**  
藤沢市民病院 集中ケア認定看護師

◆アドバイザー **池谷綾氏**  
平塚市民病院 集中ケア認定看護師



- 内容：1. 救急患者の特徴は  
2. 救急患者に必要なフィジカルアセスメント  
3. 緊急度と重症度の違いとは  
4. トリアージの必要性について  
5. 医師への報告の方法

**定員：40名程度**

**\*対象 新人看護職員**

**参加費：1,000円(会員無料)**

※感染予防に配慮するため、ソーシャルディスタンスを保ち、人数の制限を致します。  
※研修当日は受付で体温測定をさせていただきます。37.1℃以上の場合には参加をお控えください。また、予め座席を指定させていただきます。  
※感染状況によってはオンライン研修に変更となる場合もあります。変更の際はご連絡します。

【申込方法】神奈川県看護協会 研修申込サイトによるWeb申込。※個人申込となります。操作方法は裏面をご確認ください **↓締切日を延長しました！**

【申込締切日】**令和4年12月11日（日）**

【受講の可否】12月上旬、研修申込サイトにてご確認ください ※応募者多数の場合は、施設ごとの人数で決めさせていただきます。

【参加費納入期限】令和4年12月15日（木）

**【問合せ先】**

公益社団法人 神奈川県看護協会  
湘南支部事務局 茅ヶ崎市立病院 江崎恵美  
TEL 0467-52-1111（内線5117）  
FAX 0467-54-0770

**【研修申込サイトに関する問合せ先】**

公益社団法人 神奈川県看護協会  
研修課 教育研修班 野村 志津枝  
TEL 045-263-2926  
FAX 045-263-2905

# 《神奈川県看護協会研修申込サイト》での研修申込みから受講までの流れ(個人申込)

## Step1

### ユーザー新規登録

初めてご利用の場合は、ユーザー登録(無料)が必要です。  
下記手順でご登録ください。

- 1 当協会ホームページ(https://www.kana-kango.or.jp)の画面右上「研修申込み」をクリック



- 2 画面左「新規登録」ボタンをクリック



- 3 ログイン/新規登録ページが表示されるので、下記のボタンをクリック



看護協会会員の方  
新規登録  
看護協会会員の方はこちらをクリック

看護協会非会員の方  
新規登録  
入会手続き中、非会員の方はこちらをクリック

操作マニュアル > ※詳しい操作方法是、こちらの「操作マニュアル」からご覧いただけます

以上でユーザー登録は完了です！  
研修申し込みが行えます。

- 4 表示された画面で、必要な情報(メールアドレス等)を入力
- 5 4で登録したメールアドレス宛に本登録用の URL が送信されるので、メールに記載のリンクをクリックし、必要な情報を入力

## Step2

### 研修検索・申込

「研修を探す」から受講したい研修を探し、申し込みます。



- 1 「研修名」で「湘南支部」と入力する
- 2 「検索する」をクリック
- 3 表示された該当する研修名をクリックし、「申込み」ボタンをクリック。
- 4 必要事項を入力し「上記の内容で申込む」をクリックすると申込が完了し、確認メールが届きます。

## Step3

### 申込結果の確認・支払い

メールまたは「申込履歴」から申込結果の確認ができます。  
申込結果が「承認」となっている場合は、受講が可能です。  
研修詳細画面から「支払う」ボタンをクリックすると、クレジットカード/銀行振込/コンビニ決済より支払方法が選択できます。(受講料無料の場合は、支払い手続きは必要ありません)

## Step4

### 研修を受講する