

被災地で活躍する 専門職災害派遣チーム



目次

1. DMAT
2. JMAT
3. DPAT
4. DWAT
5. DHEAT
6. JRAT
7. JDA-DAT
8. 災害支援ナース



制度が変わり、新たな教育を受けた**災害支援ナース**は、従来の日本看護協会のボランティア活動ではなく、国の制度のもとDMAT（災害派遣医療チーム）と同様に「**災害・感染症医療従事者**」として活動することになりました。

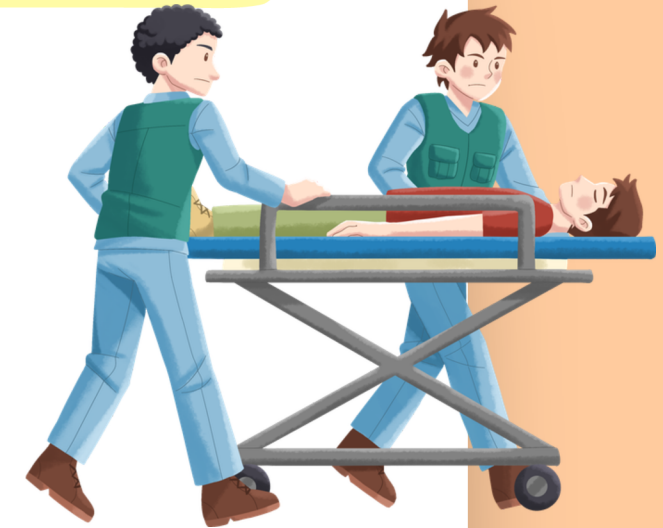
現在、災害支援ナースは複数の専門医療チームと共に自衛隊や行政と協力しながら活動していきます。各専門職の支援チームについてご紹介します。

目次

1. DMAT ←
2. JMAT
3. DPAT
4. DWAT
5. DHEAT
6. JRAT
7. JDA-DAT
8. 災害支援ナース

DMAT

Disaster Medical Assistance Team
災害派遣医療チーム



災害発生から48時間以内に活動できるように訓練された医療チームです。医師、看護師、業務調整係から構成され、災害現場でのトリアージ、重症患者の治療、地域の病院支援、広域搬送などにあたります。また、避難所の公衆衛生、被災者の栄養状態や医療ニーズへの対処、医療機関への引き継ぎまで活動範囲は様々です。災害時の急性期支援に携わります。

目次

1. DMAT
2. JMAT ←
3. DPAT
4. DWAT
5. DHEAT
6. JRAT
7. JDA-DAT
8. 災害支援ナース

JMAT



Japan Medical Association Team
日本医師会災害医療チーム

日本医師会により組織される災害医療チームです。DMATと入れ替わるように被災地に入り、医療支援や健康管理を担当します。

医師、看護師、事務職員などから構成され、地元医師会の支援や連絡調整、避難所の支援、在宅患者・避難者の医療・健康管理などをおこないます。1チームにつき3日から1週間程度活動して、災害によっては数ヶ月にわたり支援をします。

目次

1. DMAT
2. JMAT
3. DPAT ←
4. DWAT
5. DHEAT
6. JRAT
7. JDA-DAT
8. 災害支援ナース

DPAT

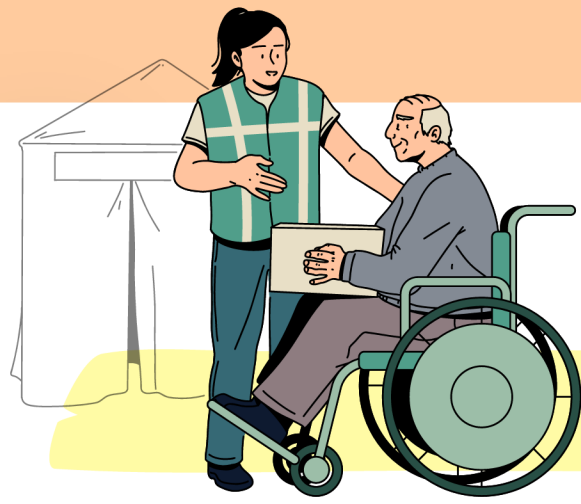
Disaster Psychiatric Assistance Team
災害派遣精神医療チーム

災害発生時の精神医療ニーズに対応するチームです。精神科医、看護師、業務調整員のほか、児童精神科医、薬剤師、保健師などで構成され、被災地域の精神保健医療機能の低下や災害ストレスによる精神的問題に対応します。



目次

1. DMAT
2. JMAT
3. DPAT
4. DWAT ←
5. DHEAT
6. JRAT
7. JDA-DAT
8. 災害支援ナース



DWAT

Disaster Welfare Assistance Team
災害派遣福祉チーム

DCAT (Disaster Care Assistance Team) と表されることもあります。

災害時の福祉支援を担う民間のチームです。社会福祉士、介護福祉士、保健師などの福祉専門職で構成され、高齢者や障がい者、子どもなどの避難所での福祉支援、生活機能の低下が招く健康二次被害の防止にあたります。

各都道府県が中心となって体制の整備を推進しており、「**災害時の福祉支援体制の整備に向けたガイドライン**」に基づいて活動します。このガイドラインでは、避難所での適切な支援を提供するための基本的な内容を定めています。

目次

1. DMAT
2. JMAT
3. DPAT
4. DWAT
5. DHEAT ←
6. JRAT
7. JDA-DAT
8. 災害支援ナース

DHEAT

Disaster Health Emergency Assistance Team
災害時健康危機管理支援チーム



厚生労働省によって組織される災害医療チームです。医師や薬剤師、保健師など1チーム5名程度で構成されます。主な任務は、自治体が設置する保健医療調整本部と保健所が担う指揮・総合調整（マネジメント）機能等のサポートです。災害現場での医療支援体制を整えたり、支援者が適切に配置されるよう調整したりしながら、健康二次被害の予防に注力します。

目次

1. DMAT
2. JMAT
3. DPAT
4. DWAT
5. DHEAT
6. JRAT ←
7. JDA-DAT
8. 災害支援ナース

JRAT

Japan Disaster Rehabilitation Assistance Team
日本災害リハビリテーション支援協会

リハビリテーションの観点から被災者を支援する組織です。リハビリテーション科医、理学療法士、作業療法士が、災害支援団体と連携を取りながら健康二次被害を予防します。また、避難所の被災者を対象に筋力や認知機能を維持するためのリハビリや、災害関連死の予防に努めます。



目次

1. DMAT
2. JMAT
3. DPAT
4. DWAT
5. DHEAT
6. JRAT
7. JDA-DAT ←
8. 災害支援ナース

JDA-DAT

The Japan Dietetic Association-Disaster
Assistance Team
日本栄養士会災害支援チーム

災害発生時に栄養・食生活の支援をおこなう組織で、日本栄養士会の研修を受講した人でチームを編成し、被災地の栄養士や管理栄養士とともに活動します。



目次

1. DMAT
2. JMAT
3. DPAT
4. DWAT
5. DHEAT
6. JRAT
7. JDA-DAT
8. 災害支援ナース



災害支援ナース

厚生労働省医政局が実施する災害支援ナース養成研修を終了し、医政局に登録された看護師のこと。地域住民の健康維持・確保に必要な看護を提供するとともに看護職員の心身の負担を軽減し支える事（看護支援活動）を行う看護職員を指します。都道府県と災害支援ナースが所属する施設との間で締結した協定に基づき被災地に派遣されます。



目次

1. DMAT
2. JMAT
3. DPAT
4. DWAT
5. DHEAT
6. JRAT
7. JDA-DAT
8. 災害支援ナース

専門職災害派遣チームのイメージ図

